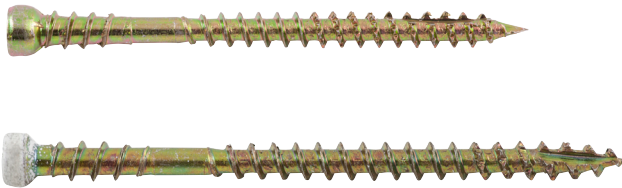
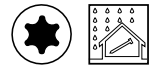


# Gulvlisteskrue, Gulkromateret

## Cylinderhoved, med venstre gevind under hovedet

**NKT**  
FASTENERS



Dimensionsgrænser:

D: 3,9 mm  
L: 35 mm - 70 mm

Kærv:

TX 10

Materiale:

Iht.: EN 10269

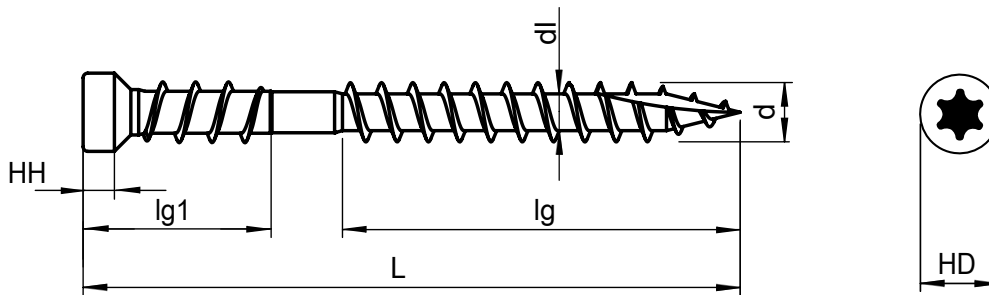
Overfladebehandling:

Gulkromateret/Pulverlak

Anvendelsesklasse:

1

### Sortimentsoversigt



Nominal diameter d [mm]	Længde L [mm]	Gevind- længde lg [mm]	Topgevind + HH lg1 [mm]	Kærv	Kerne- diameter dl [mm]	Hoved- diameter HD [mm]	Hoved-højde HH [mm]	Antal	DB nr.	ITW nr.
3,9	35	24	11	TX 10	2,3	5,0	2,1	250	1871497	153917
3,9	42	28	13	TX 10	2,3	5,0	2,1	250	1871498	153918
3,9	57	38	18	TX 10	2,3	5,0	2,1	250	1871499	153919
3,9	70	46	11	TX 10	2,3	5,0	2,1	250	1871500	153920
3,9	42	28	13	TX 10	2,3	5,0	2,1	250	1871501	153921*
3,9	57	38	18	TX 10	2,3	5,0	2,1	250	1871502	153922*

\* Hvidlakeret hoved